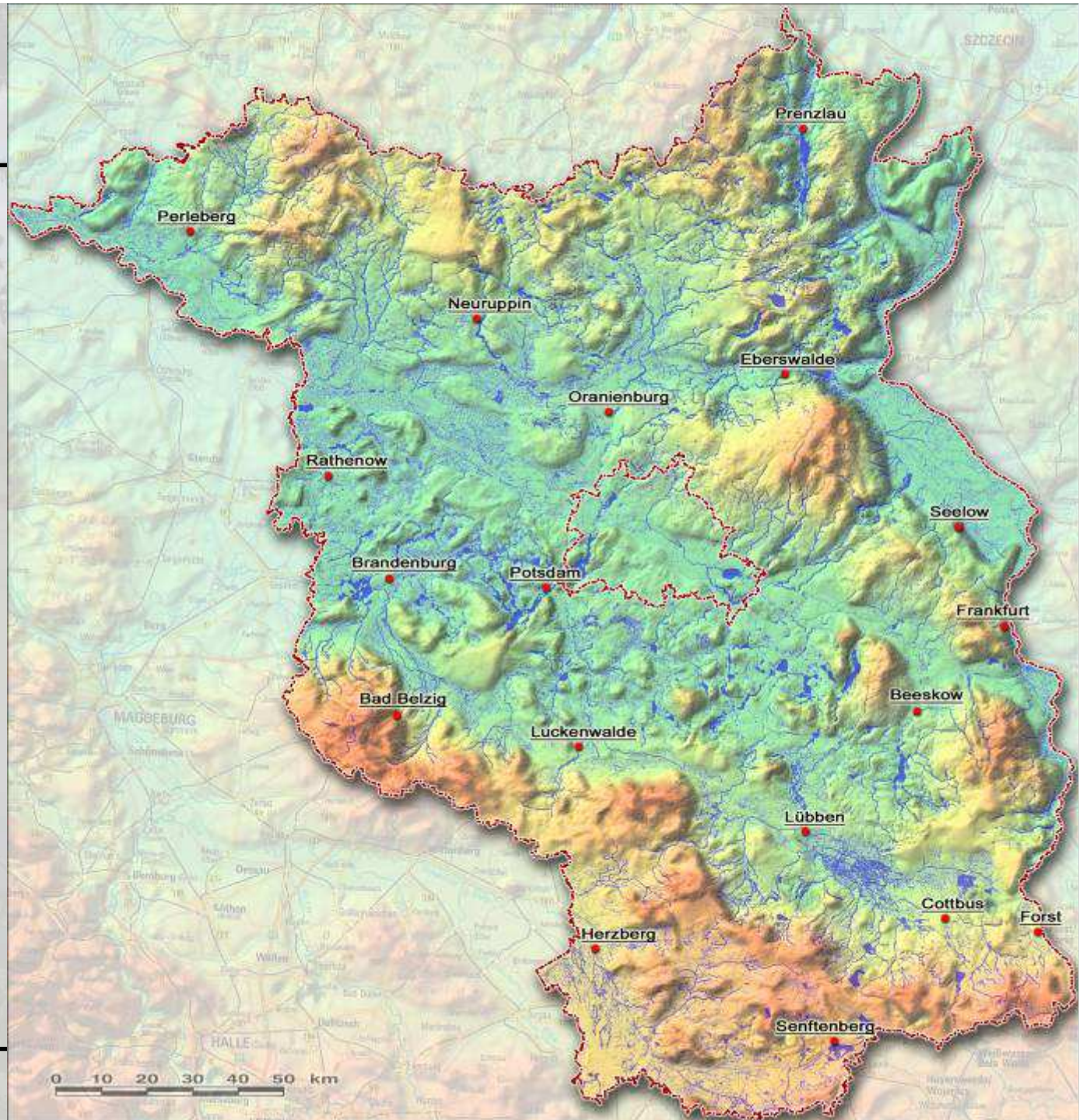




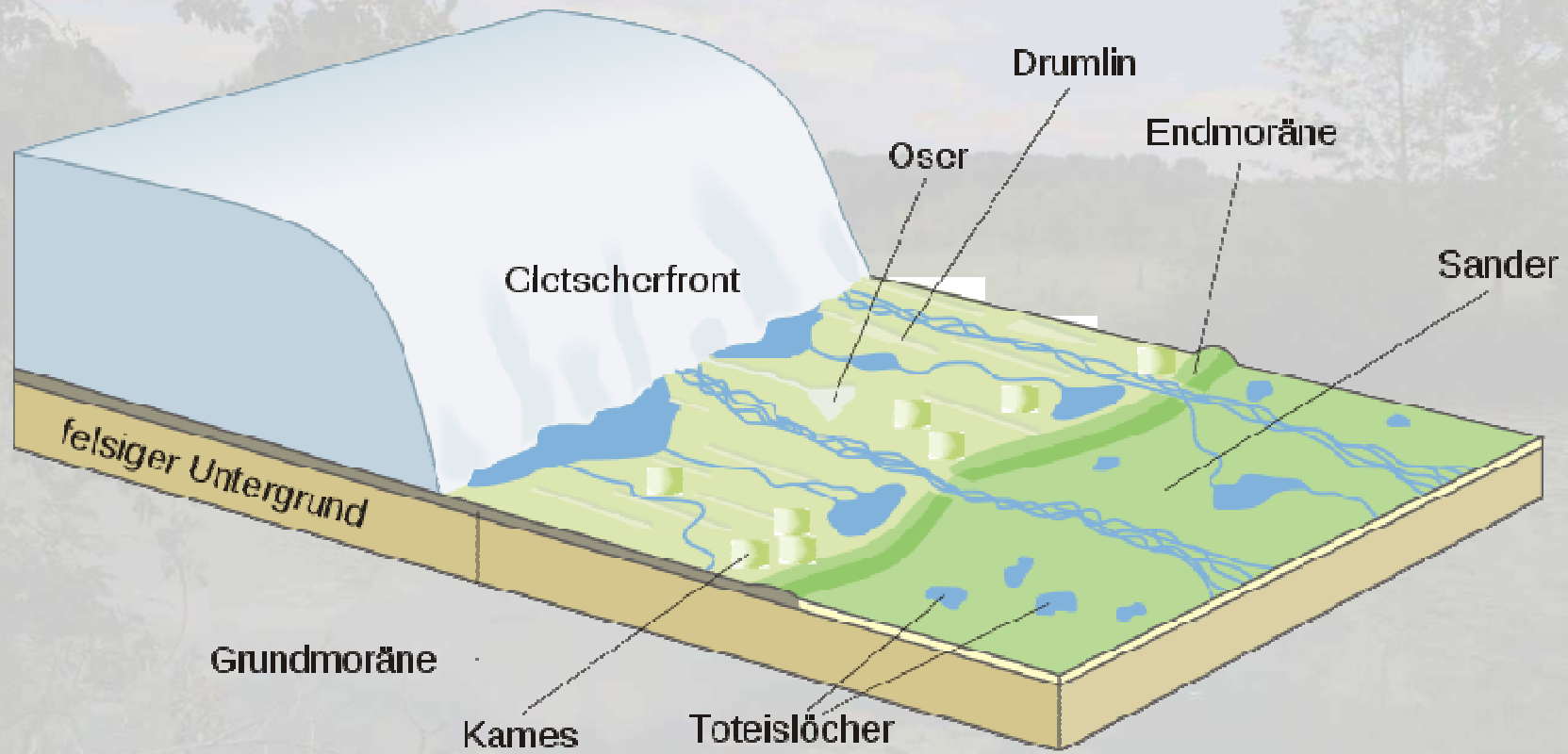
Die Bedeutung des Landschaftsschutzgebietes Parforceheide für den Freiraum zwischen Potsdam und Teltow-Kleinmachnow

Dr. Frank Zimmermann
Landesamt für Umwelt, Gesundheit
und Verbraucherschutz Brandenburg

5. November 2013
Kleinmachnow



11/7/2013



http://de.wikipedia.org/w/index.php?title=Datei:Receding_glacier-de.svg&filetimestamp=20070227022615



Parforceheide

Seit 1725 königliches Jagdgebiet Friedrich Wilhelm I.
Speziell eingerichteter „Wildpark“ für „Parforce“-Jagden
(Hetzjagden)

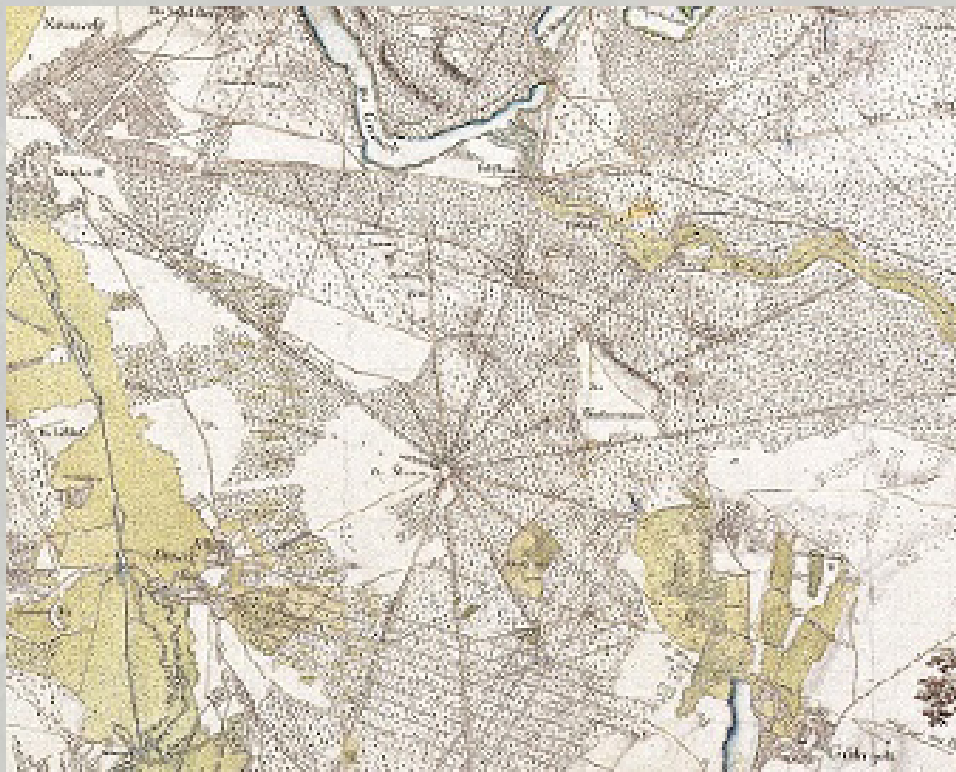


Bildquellen: Wikipedia



Parforceheide

1730 Erbauung des Jagdschlusses Stern



Bildquellen: Wikipedia



Parforceheide

- 1915 Vertrag zwischen dem Preußischen Staat und dem Verband Großberlin, Erklärung zum „ewigen Waldgebiet“ mit dem Ziel des Schutzes als „Frischlufthzone“ für Berlin und die südlich angrenzenden Gebiete
- Während des 2. Weltkrieges und danach durch Raubbau Verlust von 45 % der Waldfläche
- Wiederaufforstung mit monotonen Kiefern-Altersklassenwäldern
- Nach 1990: Ausbau der Autobahn und der Nuthe-Schnellstraße, Bau der Wohngebiete Drewitz, Kirchsteigfeld, Am Stern mitten in die westlichen Teile der Parforceheide, B101neu (Güterfelder Eck – Ludwigsfelde)



Verordnung zum rund 2350 Hektar großen Landschaftsschutzgebiet
Parforceheide *des Landes Brandenburg* vom 12. November 1997

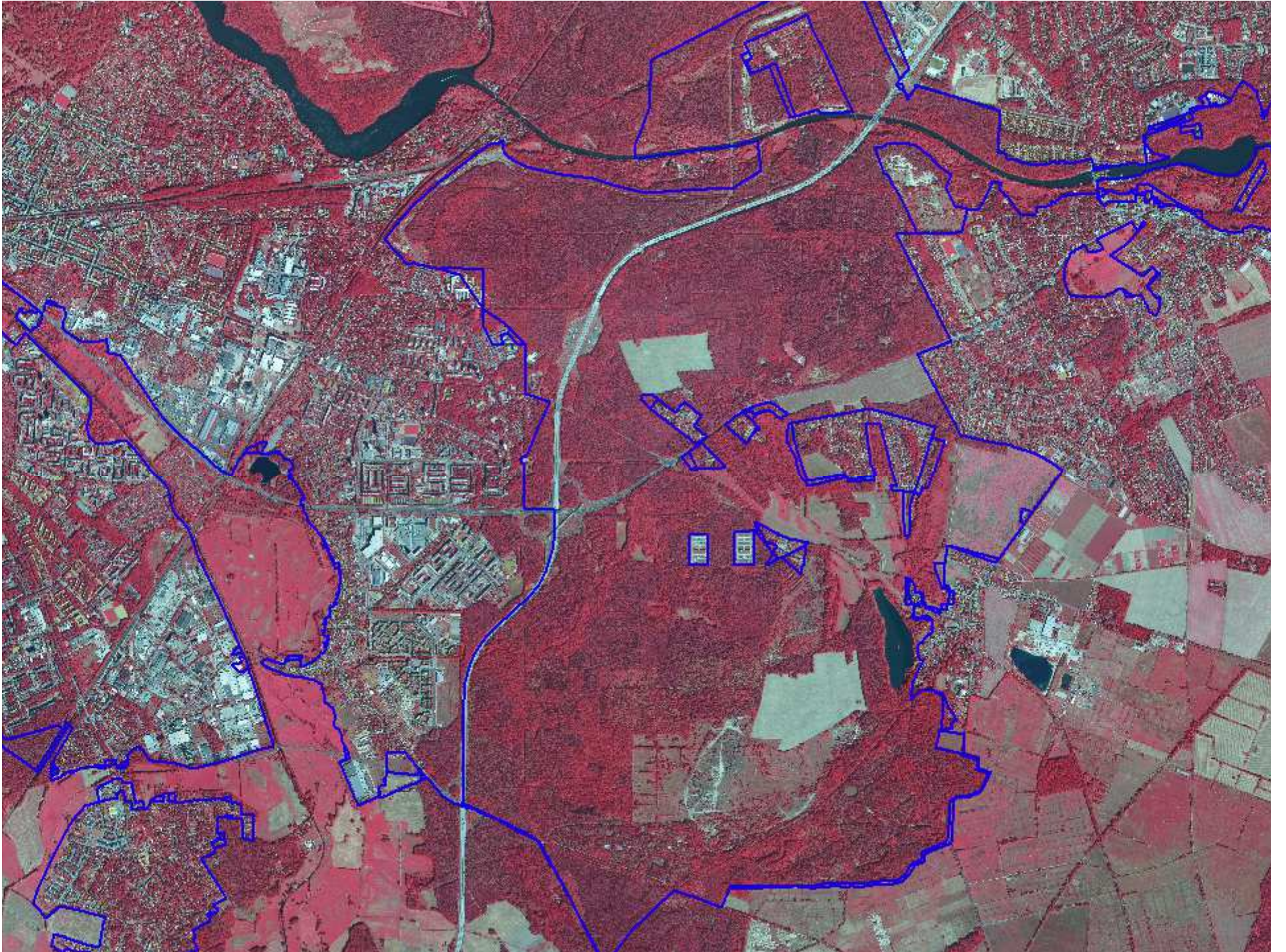
Im Mittelpunkt:*“die Funktion des Gebietes als klimatische
Ausgleichsfläche im Süden des Ballungsraumes Berlin....“*



Schutzzweck (Auszüge aus § 3 LSG-VO)

- Erhaltung und Wiederherstellung des Naturhaushaltes in Bezug auf
 - die Funktionsfähigkeit der Böden,
 - die Funktionsfähigkeit des Wasserhaushaltes sowie die naturnahe Entwicklung der Fließgewässer,
 - eine weiträumige, strukturreiche und teilweise ungestörte Landschaft als Lebensraum einer artenreichen Tier- und Pflanzenwelt,
 - den Erhalt der weitgehend kulturunabhängigen, vielfältigen Biotope,
 - die Erhaltung der naturnahen, zusammenhängenden Wälder,
 - [...]
 - die Bedeutung als Pufferzone für die vom Gebiet umschlossenen Naturschutzgebiete,
 - die Erhaltung, Wiederherstellung und Entwicklung der Schönheit, Vielfalt und Eigenart eines typischen Ausschnitts der Jungmoränenlandschaft des Norddeutschen Tieflandes,
 - die nachhaltige Sicherung der Erholungsfunktion.









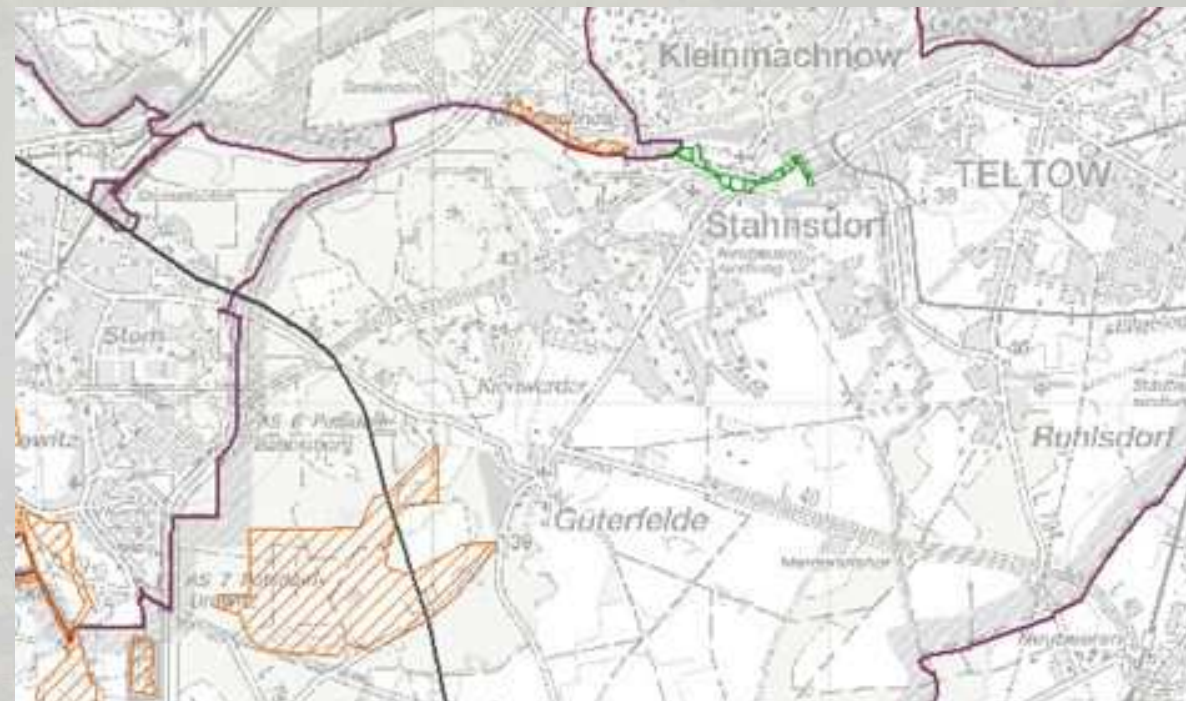
Naturschutzgebiet (NSG) „Bäketal“

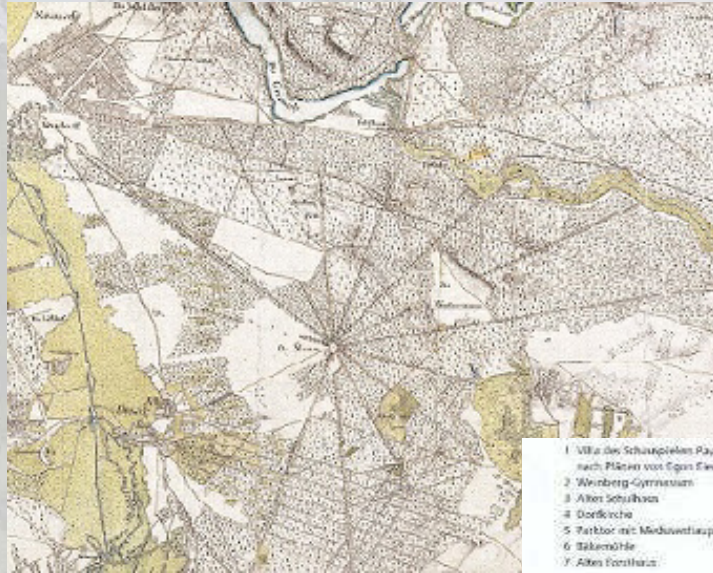
10.20.1995

FFH-Gebiete:

Parforceheide (bei Güterfelde)

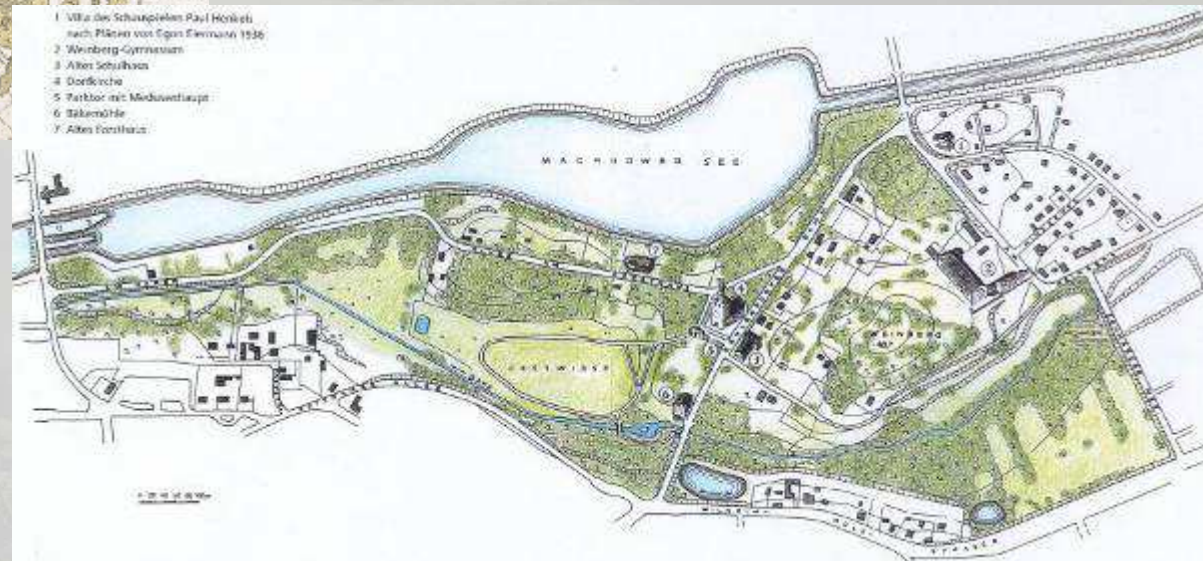
Teltowkanal-Aue





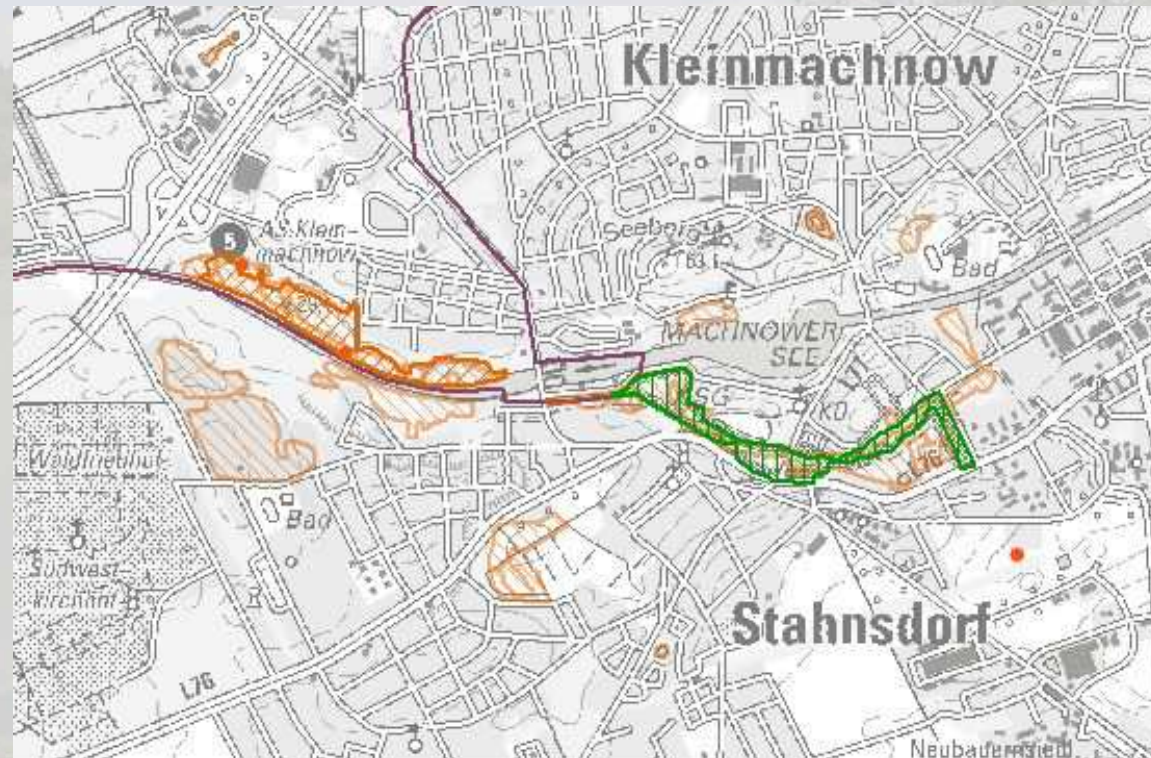
Parforceheide und Bäketal

- Artenvielfalt vor der Haustür





NSG, FFH, Geschützte Biotope







Wüste Mark





Ehem. Übungsgelände Stahnsdorf





Gebiete mit besonderer Naturlausstattung im Raum Kleinmachnow, Stahnsdorf, Güterfelde, Teltow

- Kanalaue Teltow, Stahnsdorf
(Staudenfluren, Trockenrasen, Röhrichte, Feuchtwiesen...)
- Buschgrabengebiet Kleinmachnow (Kleingewässer, Seggenriede, Reiche Feuchtwiesen, Staudenfluren, Sandtrockenrasen, Erlenbruchwälder, Eichen-Hainbuchenwald)
- Kiebitzberge Kleinmachnow
- Seeberg Kleinmachnow (Ufervegetation, Erlen-Eschenwald, Eichen-Hainbuchenwald, Kleingewässer)
- Bäketal (Fließgewässer, Seggenriede, Feuchtwiesen, Erlebruch, Sandtrockenrasen)
- Upstallwiesen Stahnsdorf (Feuchtwiesen, Weidengebüsche...)
- Stahnsdorfer Friedhöfe
- Kienwerder (Seggenriede, Feuchtwiesen, Trockenrasen...)
- Güterfelder Haussee (Stillgewässer, Röhrichte, Erlenbruch)





Landesamt für
Umwelt,
Gesundheit und
Verbraucherschutz

















Landesamt für
Umwelt,
Gesundheit und
Verbraucherschutz









Biber *Castor fiber*

(FFH Anh. II, IV; RL D 1998: 3; 2009: *; streng geschützt)





Fischotter *Lutra lutra* (

*FFH Anh. II, IV; RL D 1998: 1; 2009: *; streng geschützt*)

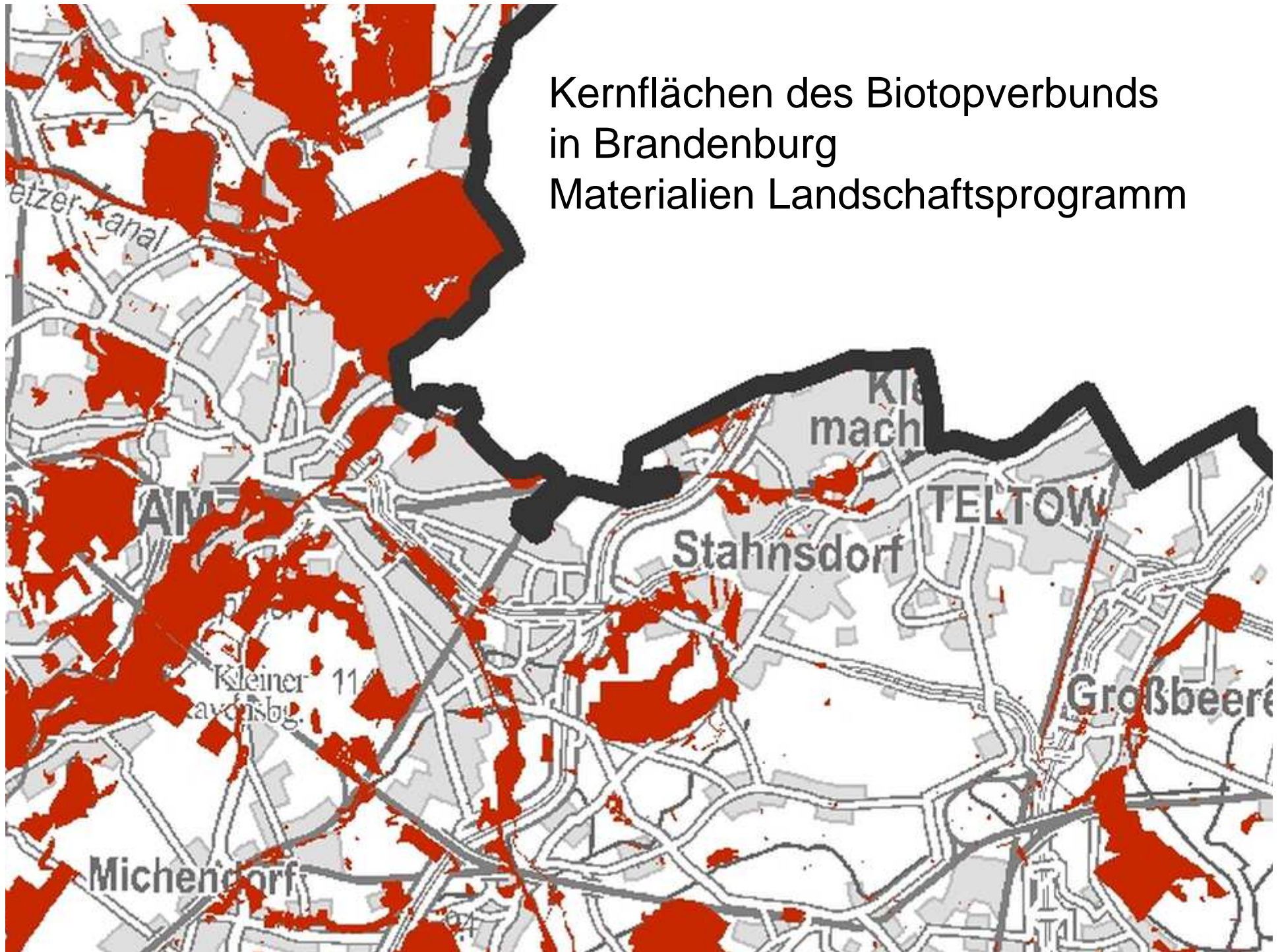




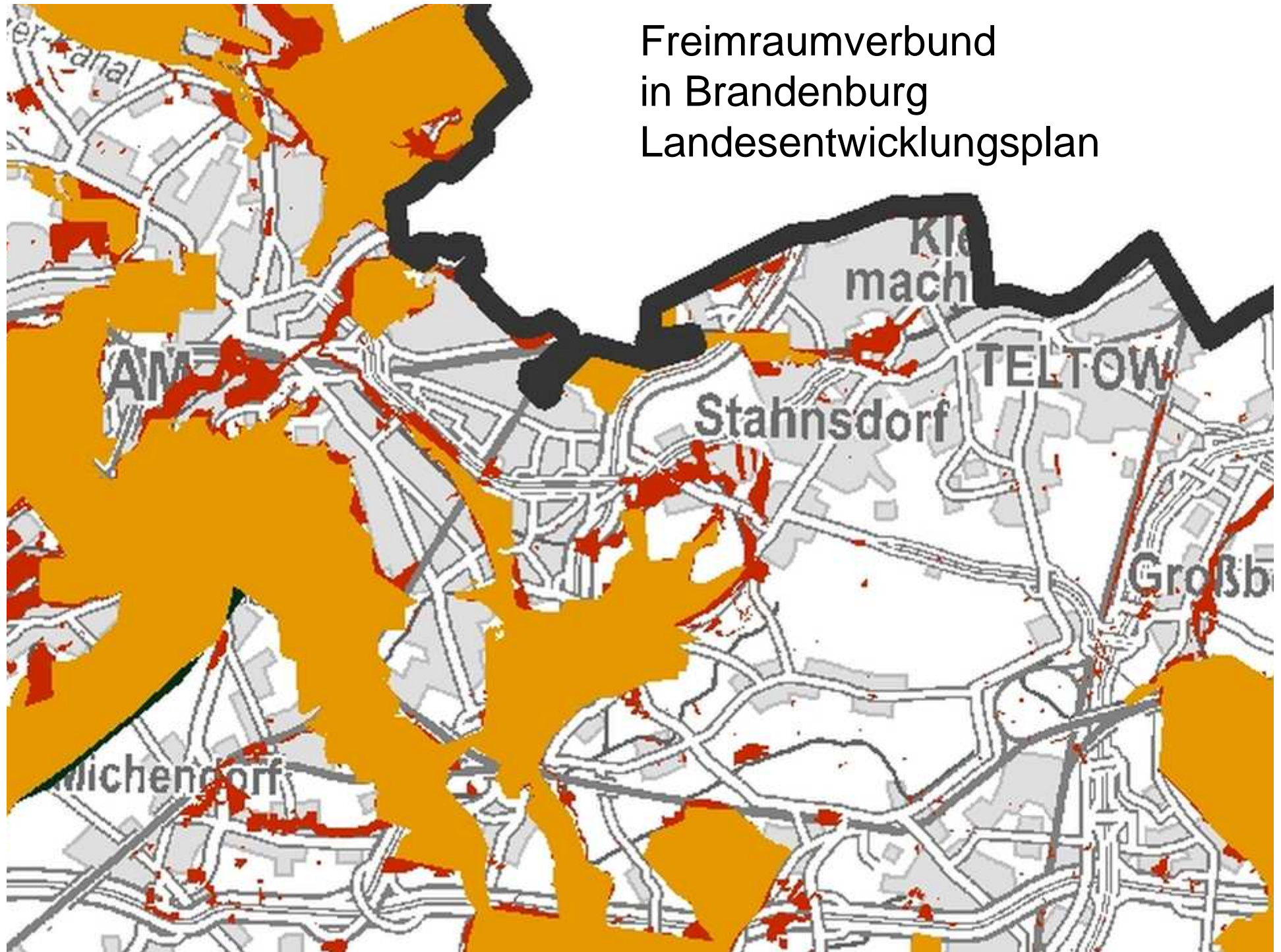
Heldbock, Großer Eichenbock
(*Cerambyx cerdo*)
FFH-Richtlinie Anhang II, IV
streng geschützt

Foto: G.C. Möller
(<http://naturschutz-und-denkmalpflege.projekte.tu-berlin.de>)

Kernflächen des Biotopverbunds
in Brandenburg
Materialien Landschaftsprogramm



Freiraumverbund
in Brandenburg
Landesentwicklungsplan





Vielen Dank für die Aufmerksamkeit